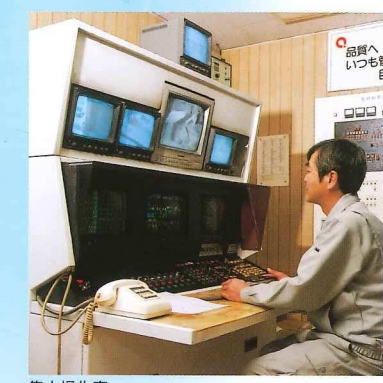


新型の生産設備と試験設備で、良質の生コンを供給いたします。Equipment of Production

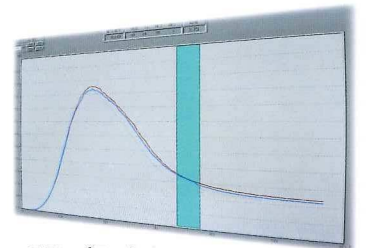
大宮生コン株式会社栗橋工場は大宮生コンの第2号工場として、2003年12月より営業を開始いたしました。埼玉県を中心に、公共施設など高いクオリティーを求められる生コンを、新型の設備、試験、研究によりつくりだし

てまいります。配送システムもコンピュータ管理され、迅速かつ安全です。また周辺環境を配慮し、広い敷地に回収水クローズシステム、中和装置などの設備はもちろん、資源の再利用にも力をいれています。21世紀における生コンの生産、配送、そして環境問題に私たちは日々研究、努力してまいります。

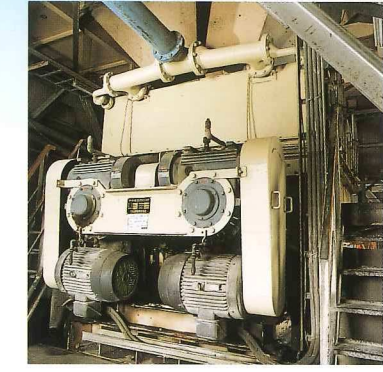
Control 生産管理



集中操作室



スランプモニター



二軸強制攪拌型ミキサ



骨材計量ビン

Transportation 輸送設備



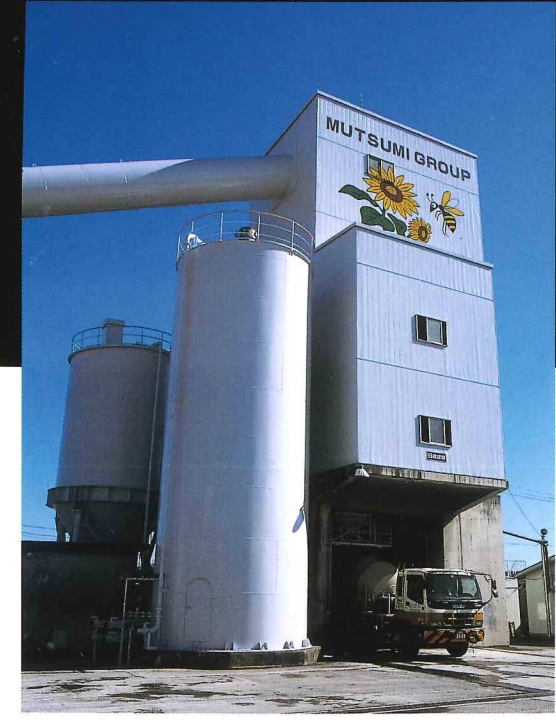
アジテータートラック
最大積載量 10t 7台

大型：長さ 7.90m・巾 2.5m・高さ 3.70m

栗橋工場設備

敷地面積	7,836 m ²
生産能力	公称 180m ³ /H
計量機能	全自動個別(累加)
計量方式	CRT表示計量制御
練混ぜ装置	二軸強制攪拌型ミキサ 3000ℓ
骨材貯蔵設備	6区画 1,500 m ³ (予備2区画150m ³)
セメント貯蔵設備	200t×1 150t×1 70t×1 (内部 35t+ 35t) 50t×1

●表面水連続測定器



Quality 試験設備

2000KN全自動耐圧試験機・スランプ試験器・エアメーター・養生水槽・試験練ミキサ・他



試験室●品質管理



試験室●耐圧試験機

OHMIYA NAMAKON, CO. LTD (KURIHASHI)

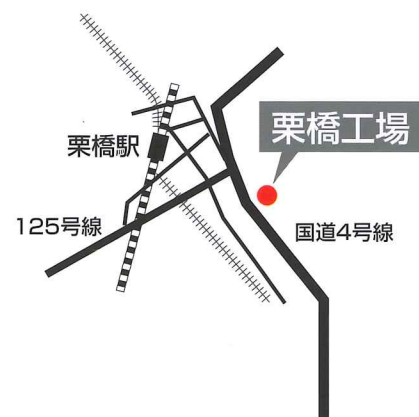
C o r p o r a t e P r o f i l e

大宮生コン株式会社

栗橋工場

埼玉県久喜市栗橋東六丁目18番36号 TEL 0480-52-0725
FAX 0480-52-0092

本社・吉野工場 埼玉県さいたま市北区吉野町2-1382
TEL 048-665-1381(代) FAX 048-667-4804
管 理 本 部 埼玉県さいたま市中央区新中里3-6-1
TEL 048-831-3032 FAX 048-824-1775



大宮生コン栗橋工場