

充実の生産設備と試験設備で、高品質の生コンを供給いたします。

さいたま工場設備

敷地面積 2,517.10㎡
 生産能力 180m³/H
 出荷・計量管理装置 マイコン制御方式
 原材料貯蔵設備 コルゲートサイロ370m³ 6基
 セメント貯蔵設備 200t 1基
 100t 1基
 200t 1基(2区画)
 100t 1基(2区画)

公害防止設備

- クローズドシステムによる無公害化
- 排水処理設備、スラッシュ水脱水装置
- 回収水槽設備150m³

品質管理設備

- 表面水連続測定器
- スランプモニター

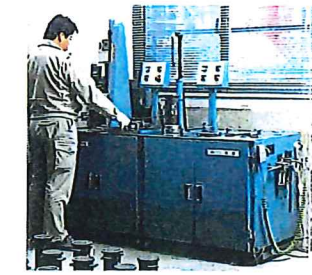


Quality 試験設備

油圧式圧縮試験機
 スランプ試験機
 エアーメーター・養生水槽
 試験練ミキサ・他



品質管理



脱型・清掃・塗油



圧縮試験機



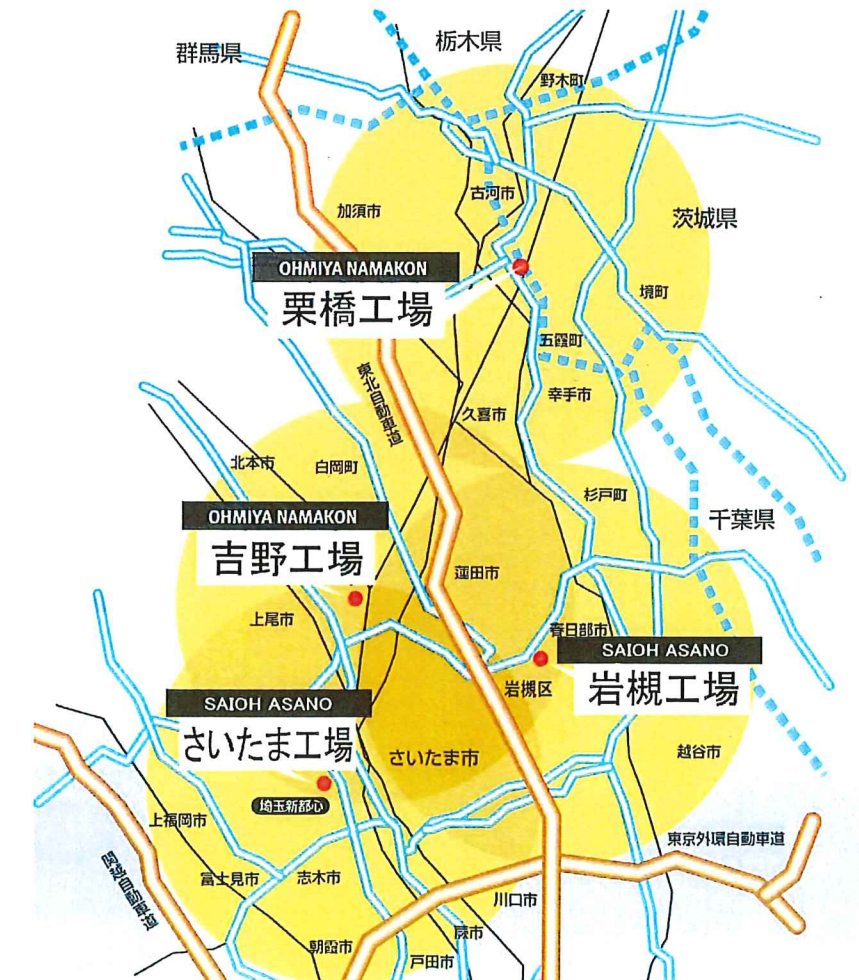
アジテータトラック

Transportation 輸送設備

ムツミグループ所有
 アジテータトラック 積載量10t 37輛
 バラセメント運搬車 4t 10輛
 5輛

Area 供給範囲

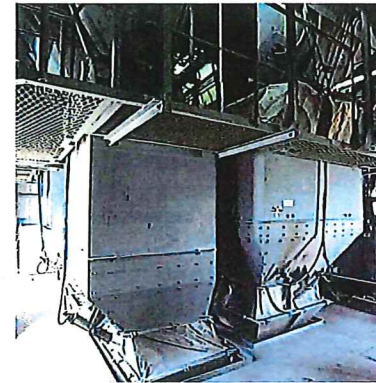
ムツミグループの生コン事業は、埼玉アサノ生コン(株)さいたま工場・岩槻工場、大宮生コン(株)吉野工場・栗橋工場の4工場で、埼玉県南北、さらに栃木、茨城、千葉県の一部を供給エリアとしております。



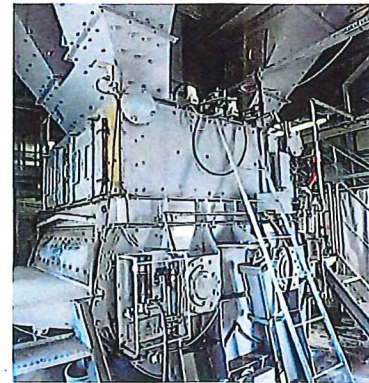
Equipment 生産設備



集中操作室



骨材計量ピン



油圧可変速2軸強制練ミキサ

会社概要 埼玉アサノ生コン株式会社

さいたま工場 〒338-0007
埼玉県さいたま市中央区円阿弥1丁目4番15号
TEL 048-853-1001 (代表)
FAX 048-853-1004
TEL 048-853-1003 (工場・試験室)
E-mail saitama@mutsumi-g2.co.jp
認証資格 日本工業規格表示認証
JIS A 5308レディーミクストコンクリート
番号GB 0300008
普通・舗装、高強度コンクリート

本社/岩槻工場 〒339-0011
埼玉県さいたま市岩槻区大字長宮383番地
TEL 048-799-1215 (代表)
FAX 048-799-1701
TEL 048-799-1788 (試験室直通)
E-mail iwatsuki@mutsumi-g2.co.jp
認証資格 日本工業規格表示認証
JIS A 5308レディーミクストコンクリート
番号GB 0307017
普通・舗装、軽量、高強度コンクリート

管理本部 〒338-0011
埼玉県さいたま市中央区新中里3-6-1
TEL 048-831-3032
FAX 048-824-1775

資本金 75,000,000円
事業内容 生コンクリート製造、販売
取引銀行 埼玉りそな銀行 北浦和支店
足利銀行 浦和支店
大光銀行 大宮支店

沿革

昭和63年4月 埼玉アサノコンクリート(株)から事業全部の譲渡を受け、埼玉アサノ生コン(株)岩槻工場として事業発足(資本金30,000,000円)
平成5年3月 軽量コンクリートのJIS許可を得る
平成11年7月 資本金75,000,000円に増資
平成14年10月 埼玉太平洋生コン(株)から事業の譲渡を受け、埼玉アサノ生コン(株)さいたま工場として操業開始
平成16年8月 岩槻工場プラント改造(3,300㎡)
平成17年2月 高強度コンクリート大臣認定取得
平成19年5月 JIS認証(財)日本建築総合試験所
平成19年6月 JIS認定からJIS認証に移行



MUTSUMI GROUP

大宮生コン株式会社

本社・吉野工場 さいたま市北区吉野町2-1382番地
TEL 048-665-1381 FAX 048-667-4804
栗橋工場 埼玉県久喜市栗橋東6丁目18番36号
TEL 0480-52-0725 FAX 0480-52-0092

埼玉アサノ生コン株式会社

ムツミ産業株式会社

本社営業部 さいたま市中央区新中里3-6-1
TEL 048-831-3032 FAX 048-824-1775
さいたま営業所 さいたま市中央区新中里3-6-1
TEL 048-831-3032 FAX 048-824-1775
栗橋営業所 埼玉県久喜市栗橋東6-18-36
TEL 0480-52-0211 FAX 0480-52-0092

株式会社 ムツミ運輸

さいたま市北区吉野町2-1382
TEL 048-831-3032

平成運輸株式会社

さいたま市岩槻区大字長宮383
TEL 048-799-1215

 **埼玉アサノ生コン株式会社**

C o r p o r a t e P r o f i l e

SAIOH ASANO
NAMAKON
SAITAMA